

Mandritsara, le 6 avril 2017

Ecole Sainte THERESE

MISSION CATHOLIQUE

MANDRITSARA

Père Bertrand

Pour mieux répondre à l'appel du Christ, au service de plus pauvre, nous avons l'intention d'ouvrir un cantine pour les enfants nécessiteux. Nous avons trouvé une partie de financement ; il nous reste environ 5000 Euros avec le démarrage de cantine. Si vous pouvez nous aider, notre projet sera réalisé. Le taux du projet est mentionné sur l'annexe où le devis est détaillé.

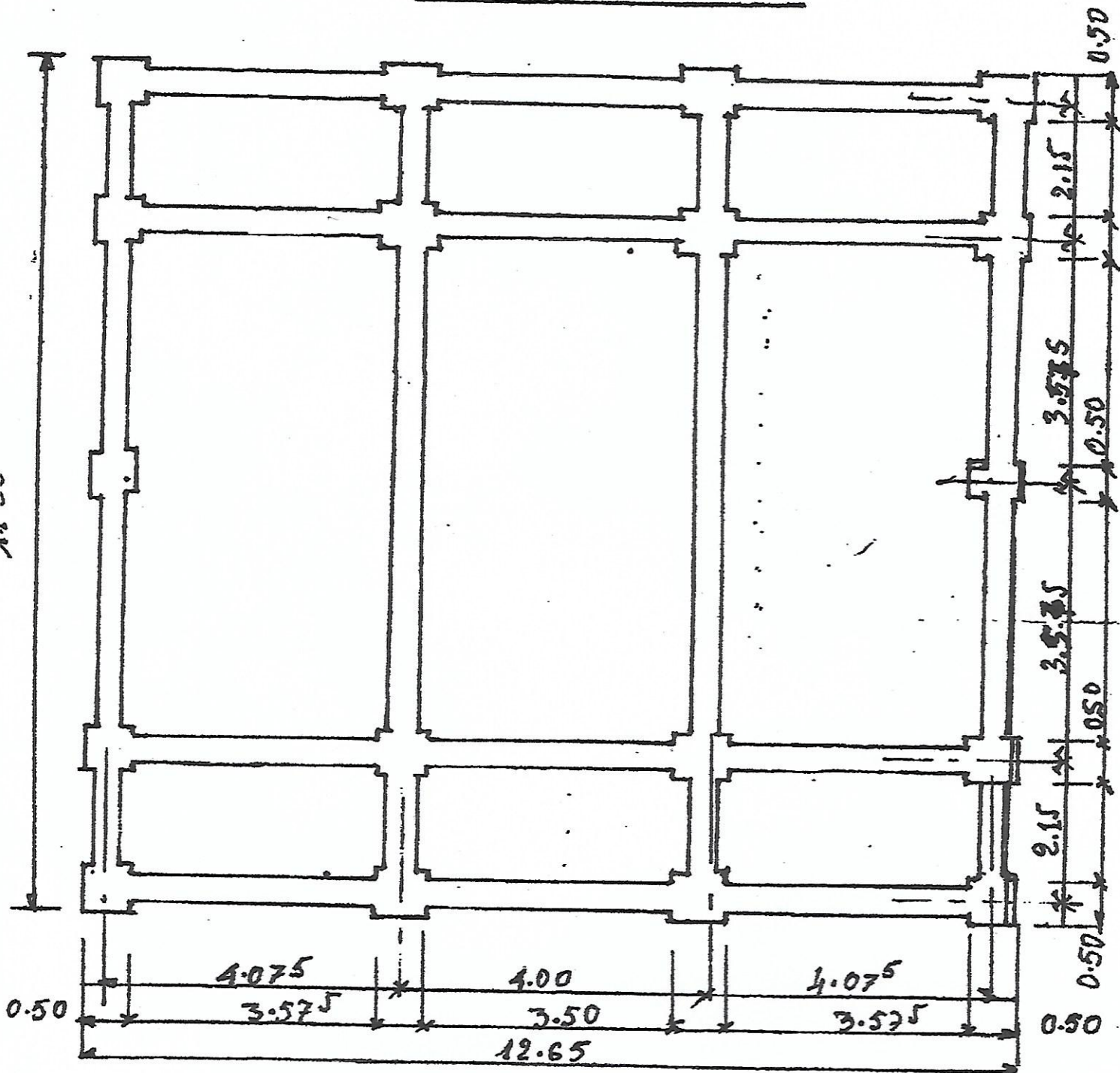
Merci de votre aide mon Père.

La directrice



Sœur SOAVELO Léonie

# PLAN DE FONDATION

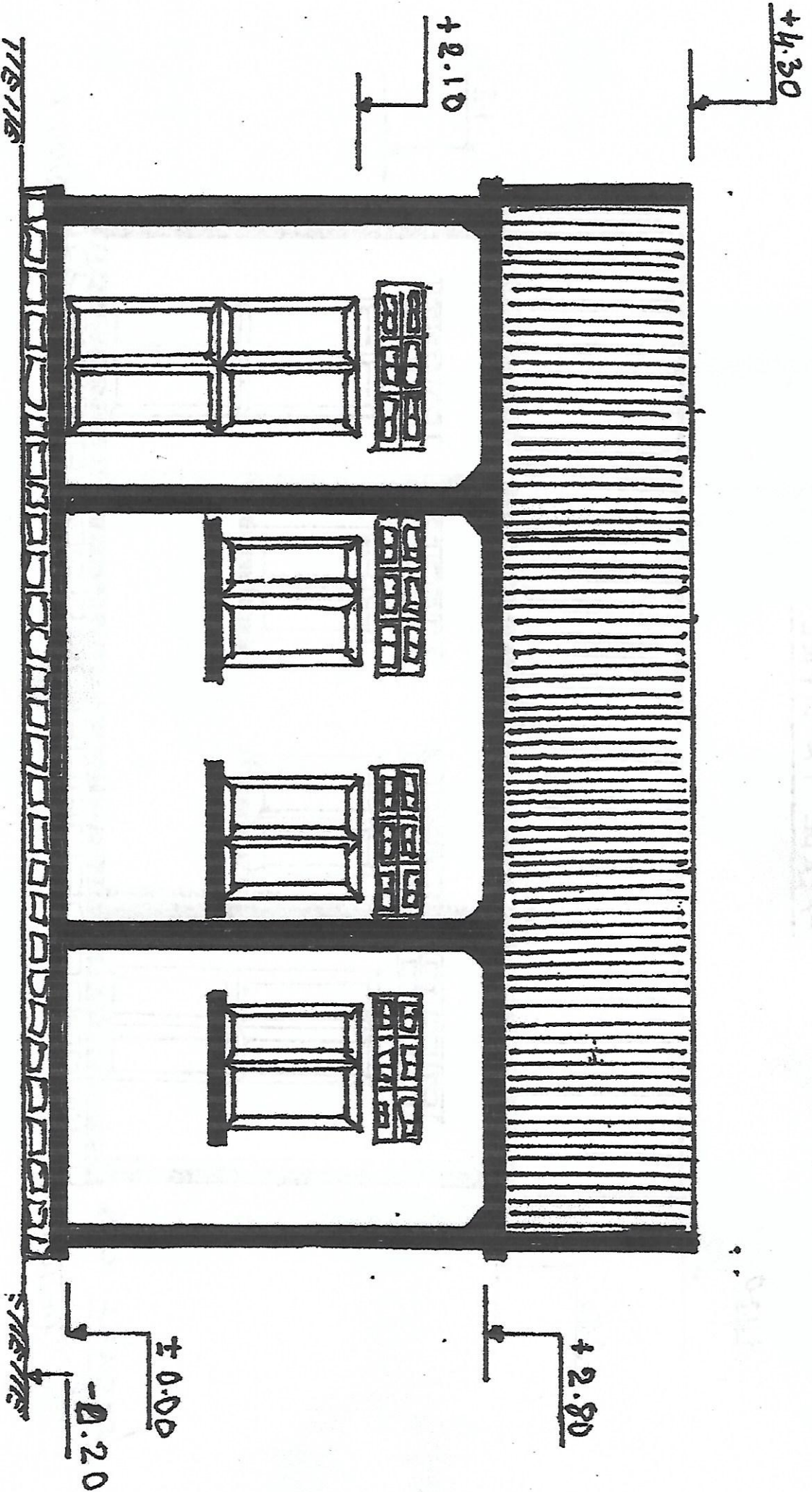








FACADE POSTERIEURE





ET MAIN D'ŒUVRE

Designation des ouvrages	Unité	Prix Unitaire	Quantité	Montant	Total
02 Implantat° et fouille de Fondat°				Ar	Ar
02 Fondation Maellons	m³	62.500	23338	1.458.625	
Sable	m³	20.000	9.335	186.700	
Oravillons	m³	50.000	18.670	933.500	
Ciment	sacs	32000	155	4.960.000	
Fer rond φ12	kms	36000	30	1.080.000	
φ8	ll-	12000	18	216.000	
Fil recuit	kg	5000	10	50.000	
Planche	Pcs	5000	60	300.000	
Pointe	kg	5000	5	25.000	
Remblage	m³	40000	7	280.000	
					<u>8.649.825</u>
03 Elevation en Aglos de					
15 x 20 x 40	m²				
- ciment	sacs	32000	60	1.920.000	
- Sable	m³	20.000	6	120.000	
- ciment matier	sacs	32.000	25	800.000	
Fer rond φ12	kms	36000	45	1.620.000	
φ8	ll-	12000	35	420.000	
φ10	ll-	30000	25	750.000	
Fil recuit	kg	5000	12	60.000	
Planche	Pcs	5000	15	750.000	
Pointe	kg	5000	7	35.000	
					<u>6.475.000</u>
04 Toiture en Toile Tog					
Toile 50/110 2m/3m	Filets	47.000	68	3.196.000	
3m		50.000	34	1.700.000	
vis à Toile	Pcs	150	1500	225.000	
Dondelle	sachet	2200	16	35.200	
Panne en					
(Solive) chevron 4x50	PC	18000	50	900.000	



Ar


Ar

Fer rond de Ø12	bars	36000	25	900.000
Ø8	-1-	12000	13	156.000
Ø10	-1-	30.000	20	600.000
Fil acuit	kg	5.000	5	25.000
ciment	200	32.000	27	864.000
sable	m³	20.000	5	100.000
cravillons	m²	50.000	7	350.000
				<u>11.042.200</u>
<u>Finition</u>				
dallage				
ornier	m²	45.000	3	135.000
cravillons	m²	50.000	2,53	126.500
sable	m³	20.000	5	100.000
ciment	200	32.000	75	2.400.000
				<u>2.761.500</u>
<u>Peinture</u>				
chaux	100	12000	2	24000
Peinture à l'eau	litres	70.000	6	420.000
Peinture à l'huile	-1-	160.000	1	160.000
Roulot	pcs	5.000	5	25.000
Trinceaux de 4	-1-	4.000	4	16.000
de 2	-1-	5.000	3	9.000
Teinte spéciale	kg	5.000	10	50.000
Diluants	l	5.000	2	10.000
ciment blanc	kg	5.000	12	60.000
			1	5.000

Total: ----- 779.000 -  
 ----- 29.707.500 -  
 Marge: 5% ----- 1.485.376  
 Main d'œuvre: ----- 10.150.400

**Grand Total: 41.343.276**

Le Responsable.

  
 D. Piant.

3300. Ar = 1 euro